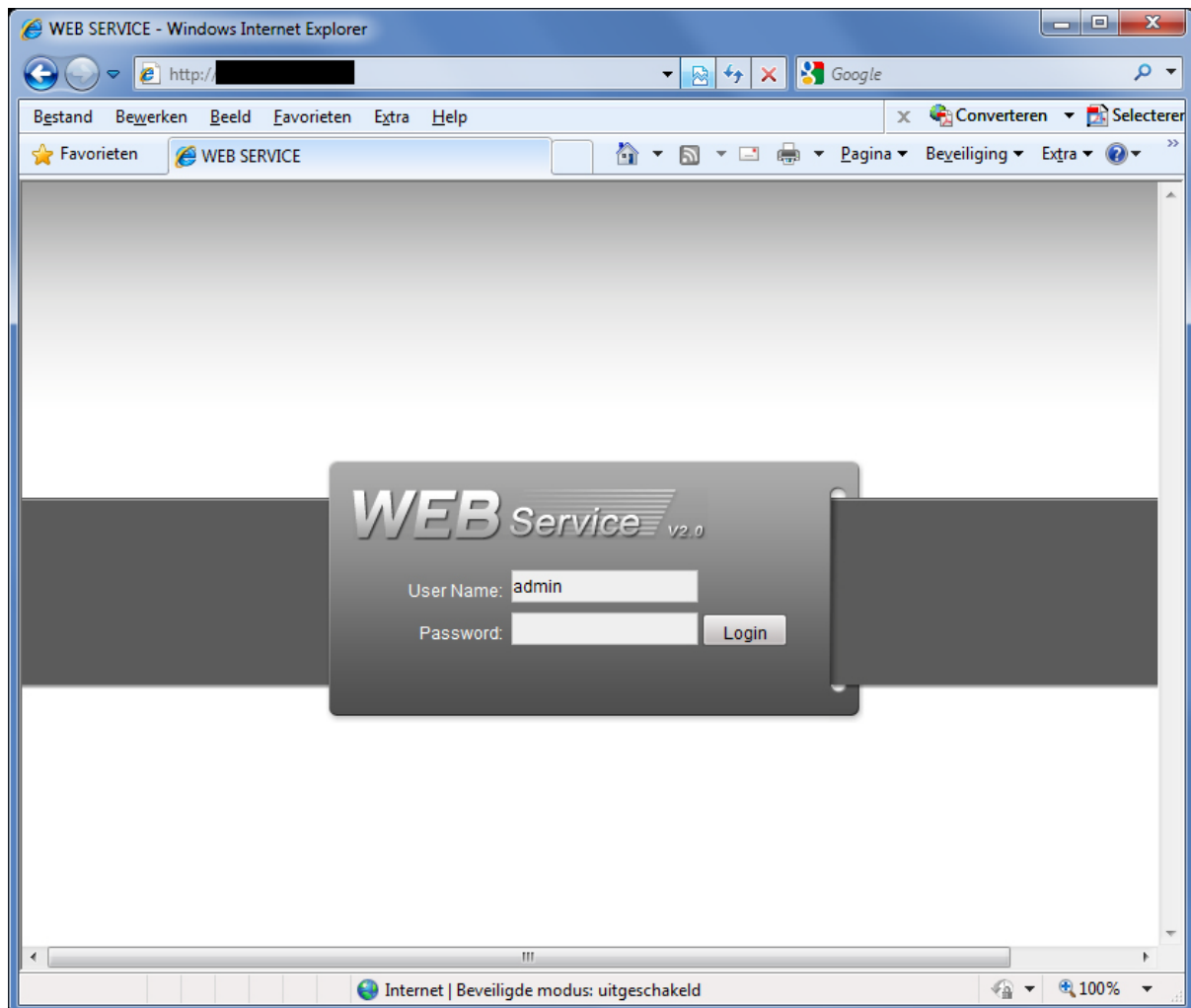


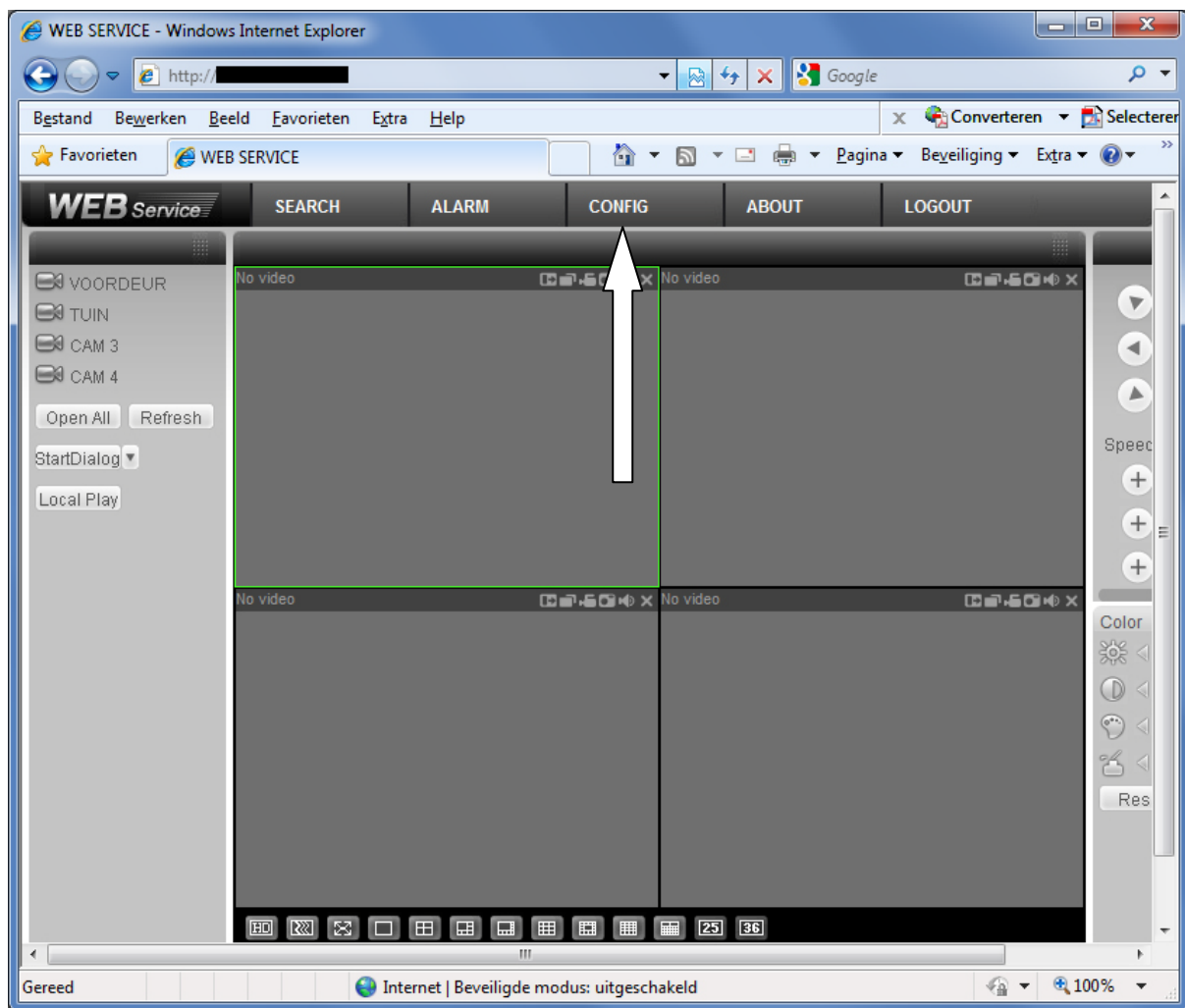
Handleiding wachtwoord wijzigen via het netwerk of internet

Login op de recorder, ga met Internet Explorer naar het IP adres van de recorder,
<http://xxx.xxx.xxx.xxx:xx>

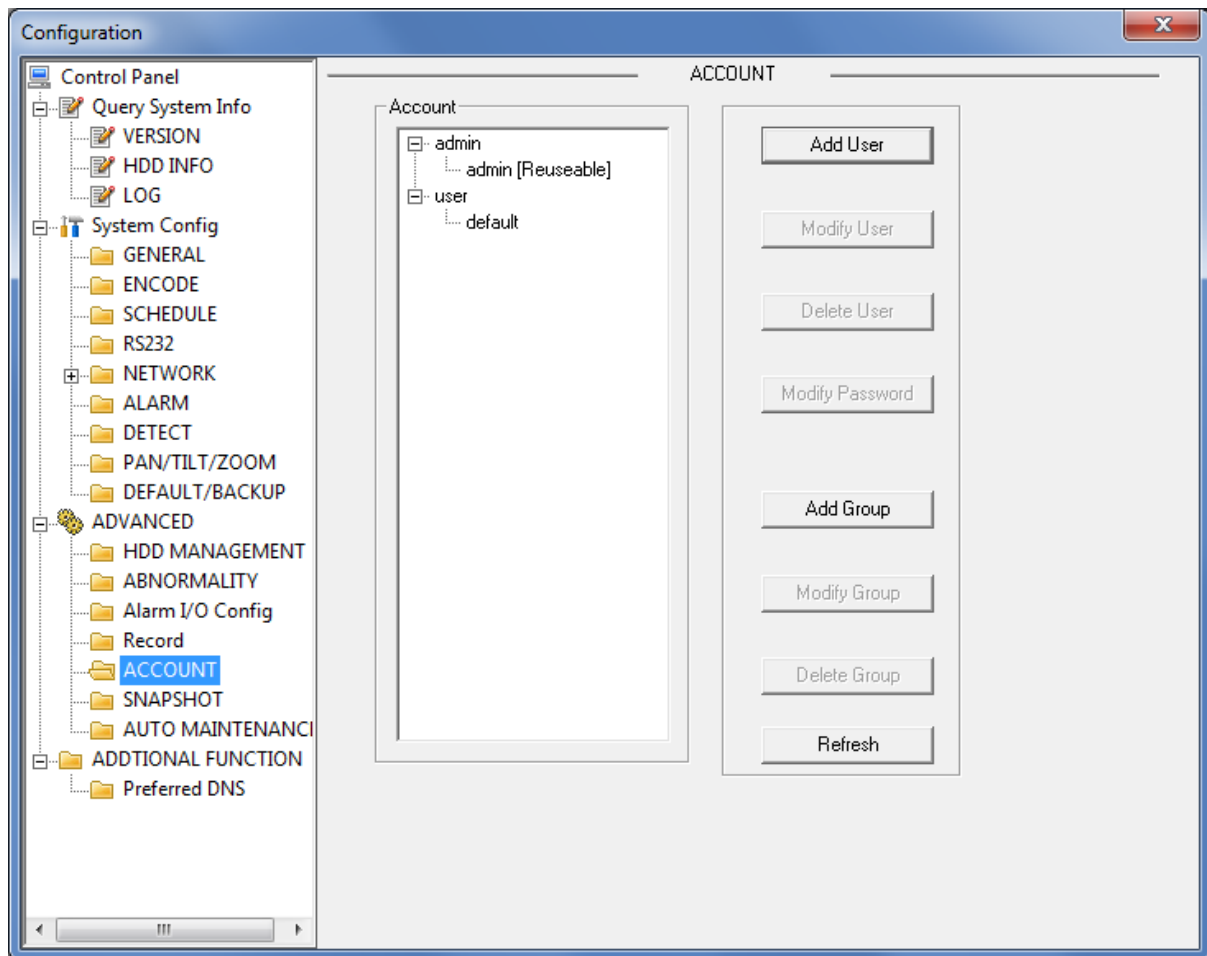
Voer uw gebruikersnaam en wachtwoord in (deze heeft u van ons gekregen tijdens de installatie van het camerasysteem)



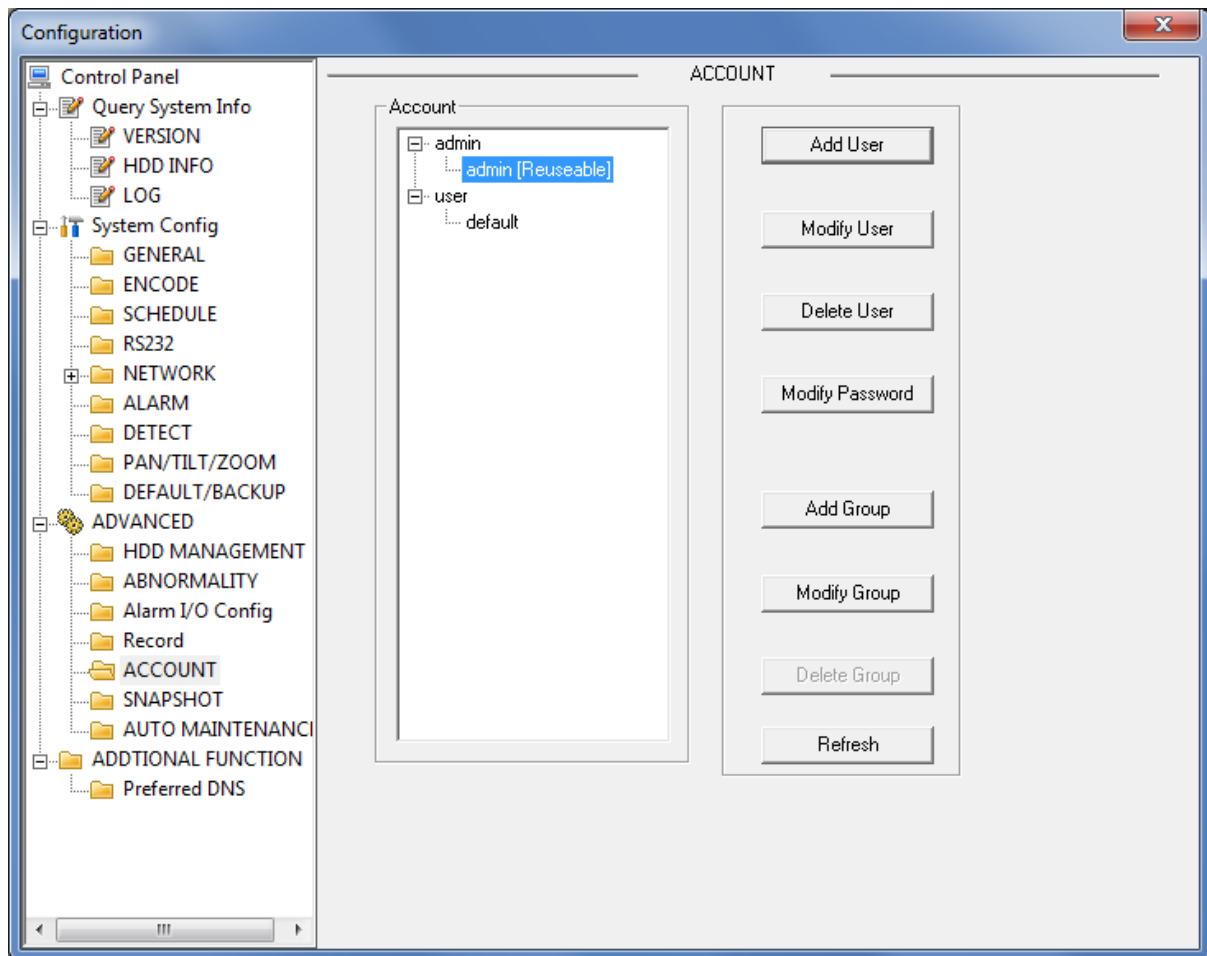
Ga naar "CONFIG".



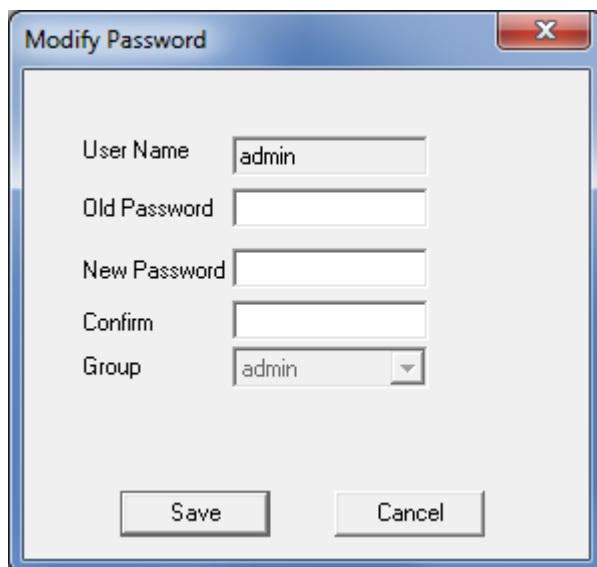
Ga naar "Account".



Selecteer het account waarvan u het wachtwoord wilt wijzigen (in het voorbeeld: admin)



Klik op "Modify Password"



Vul het oude wachtwoord in (Old Password) en 2x het nieuwe wachtwoord (New Password/Confirm) en klik op "Save".