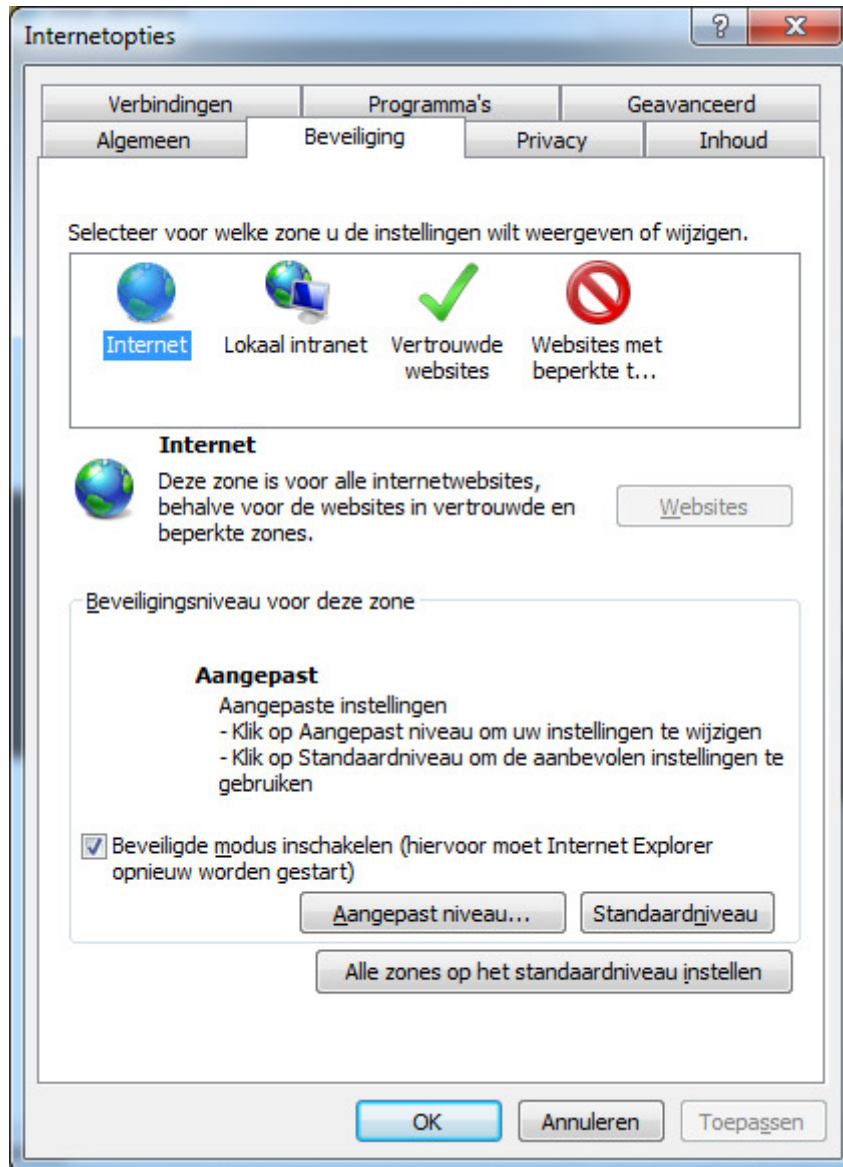


Open Internet Explorer

Ga naar Extra

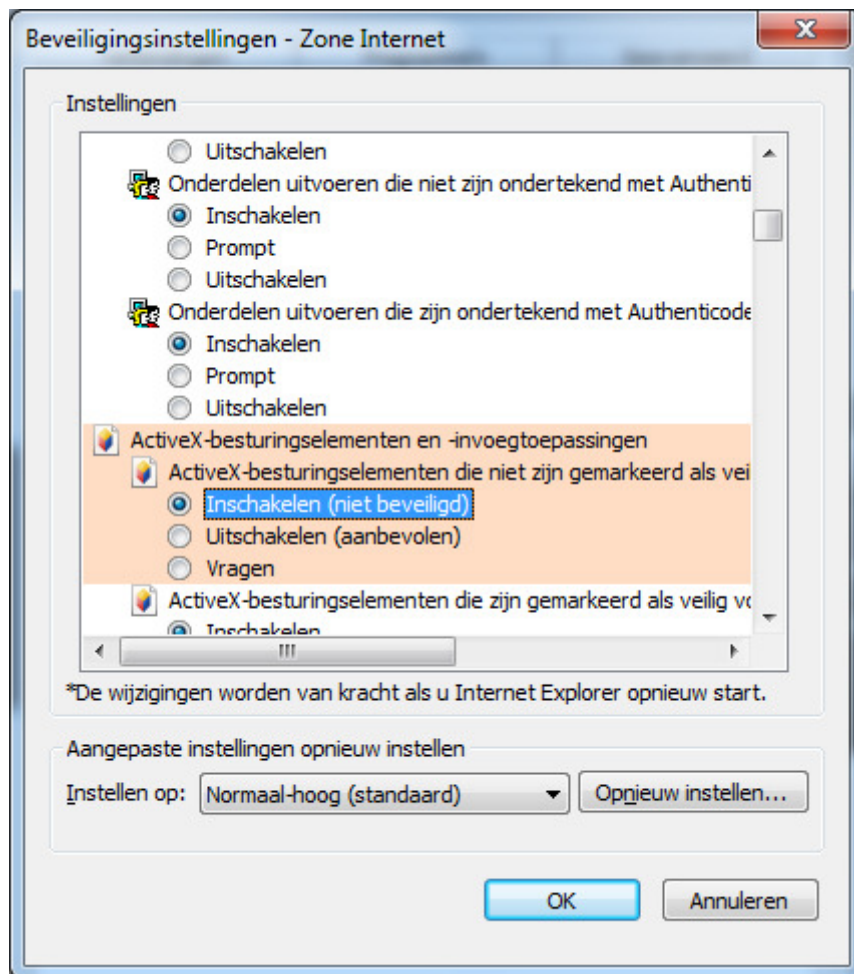
Ga naar Internet Opties

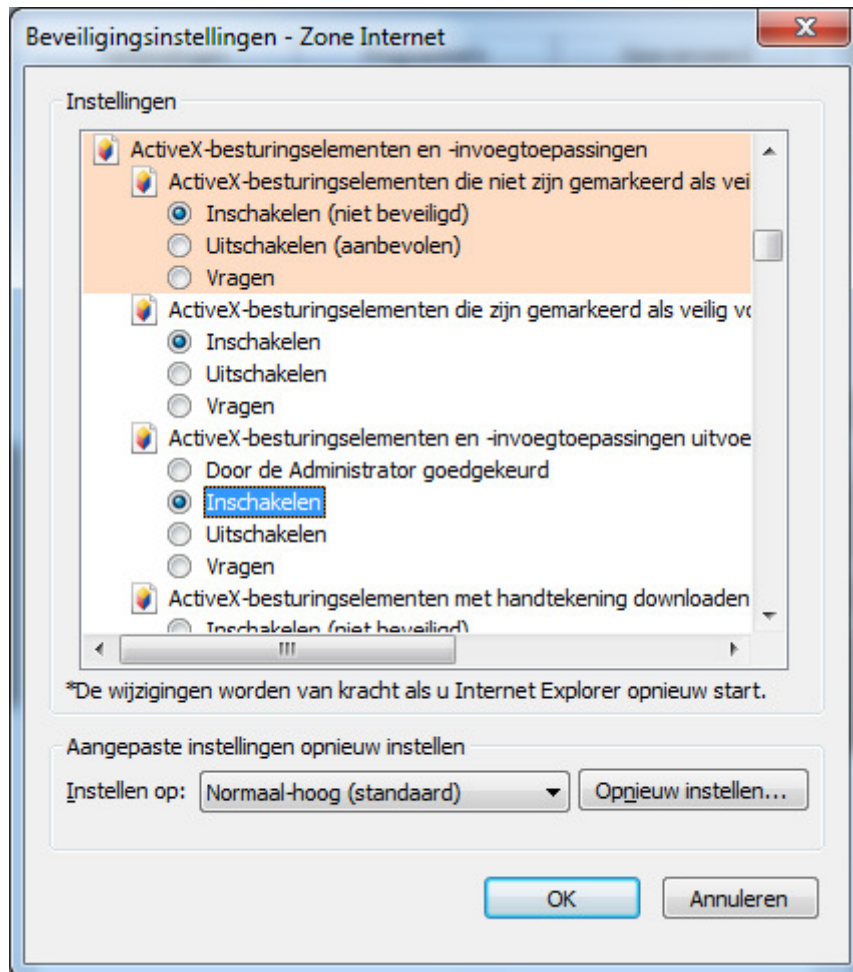
Ga naar het tabblad Beveiliging

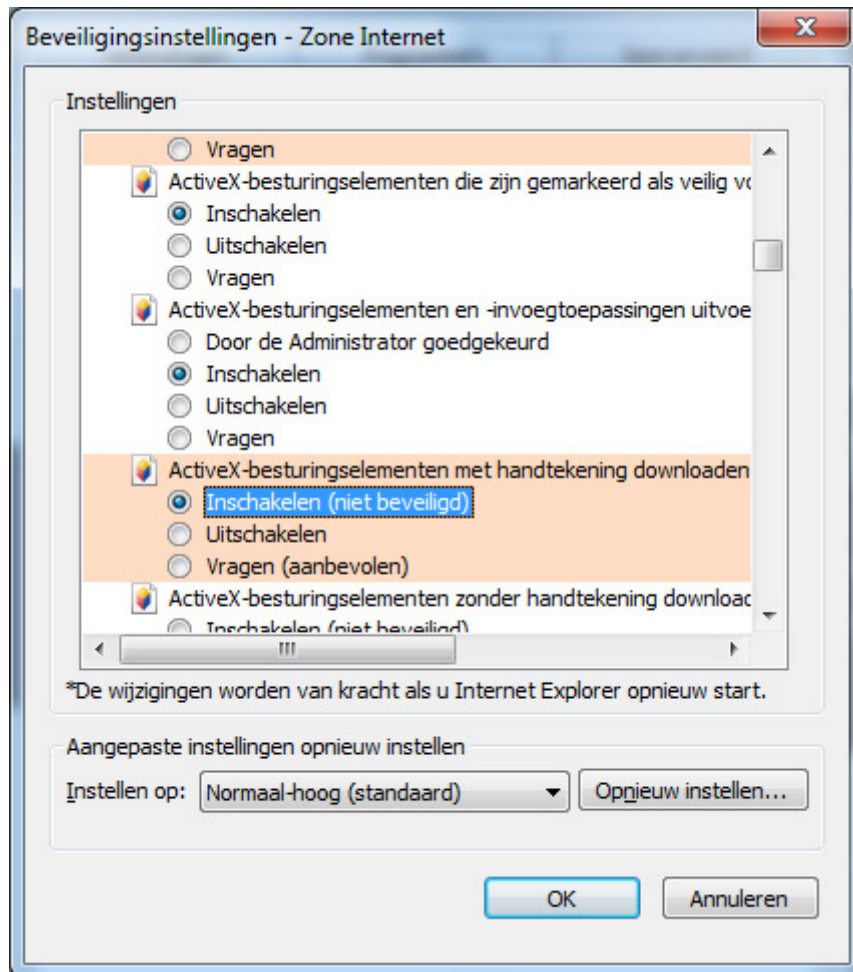


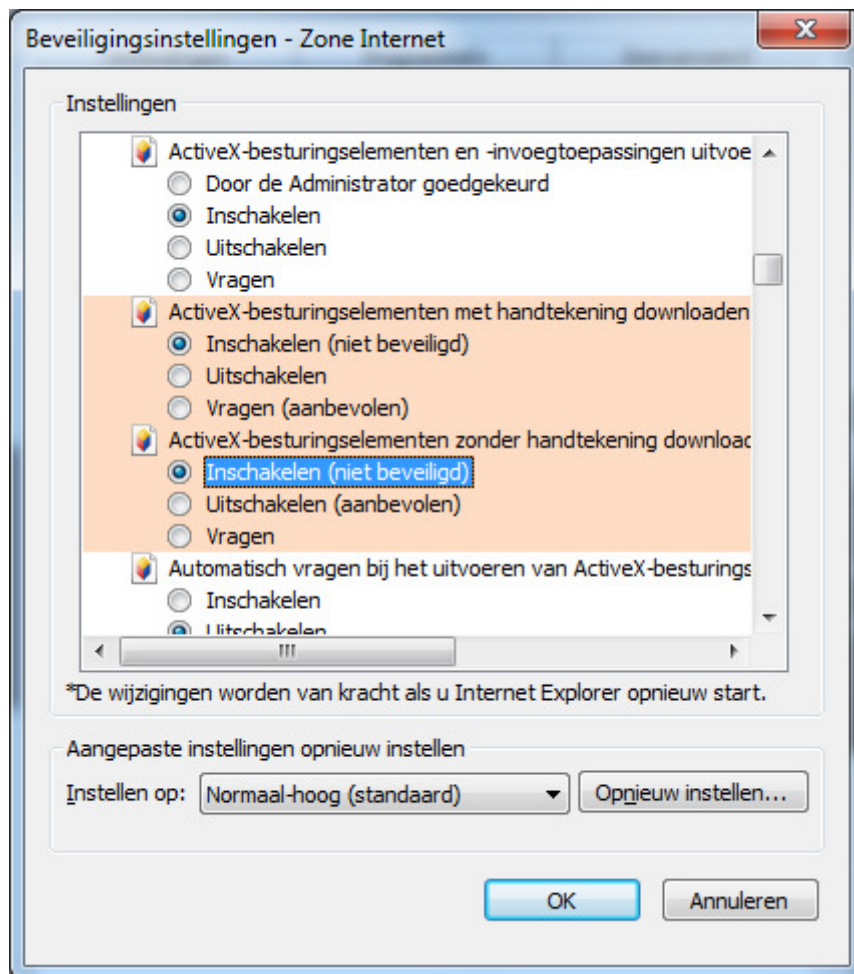
Ga naar Aangepast niveau

Verander de volgende instellingen (de blauw geselecteerde instellingen):









Druk hierna op OK en herstart Internet Explorer.

Vul het IP adres van de recorder in (bijv. <http://192.168.1.123:82/>)

En verschijnt nu een balk waarin gekozen kan worden om een bestand te installeren.

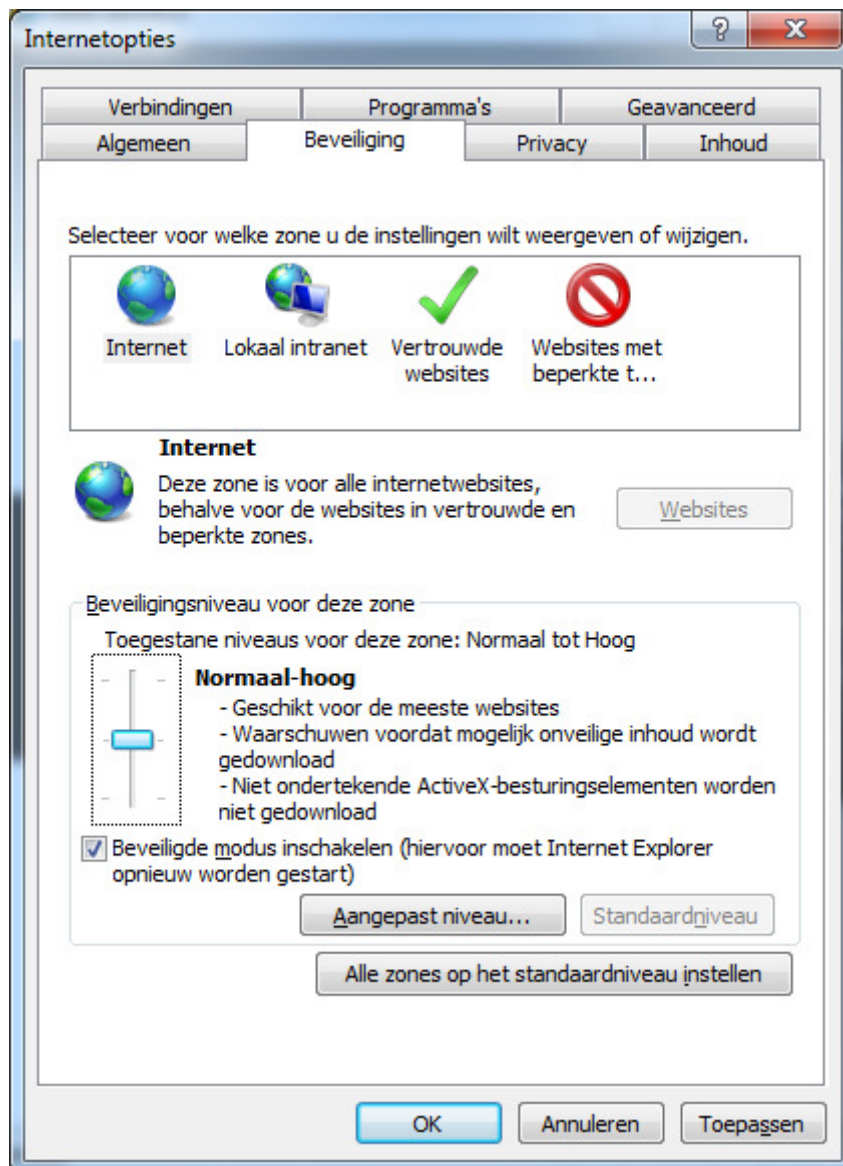
Na het installeren van dit bestand moet het mogelijk zijn om in te loggen op de recorder.

Het inlogscherf ziet er zo uit:



Hierna de gewijzigde instellingen weer terugzetten.

Simpelste manier om dit te doen is Standaard niveau kiezen:



Zet deze op Normaal-Hoog